

Strömungswächter

BFS-30-N / BFS-30-O

für Flüssigkeiten von 30 bis 600 cSt,
wahlweise mit oder ohne optische Anzeige

Merkmale

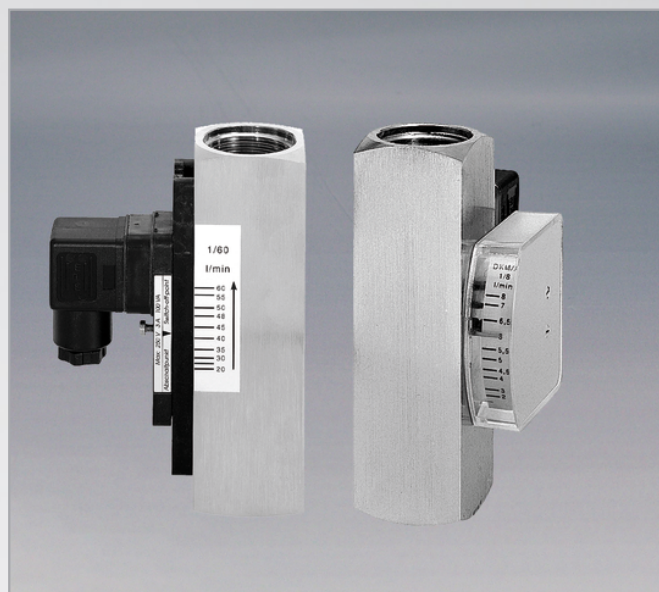
Viskositätskompensiert von 30 bis 600 cSt,
Großer Schaltbereich, Schaltpunkt stufenlos einstellbar,
Beliebige Einbaulage, geringe Schalthysterese,
Hohe Funktionssicherheit und Schaltgenauigkeit,
Wahlweise Anzeige mittels Zeigerinstrument,
Schiffsbauzulassungen für N-Version verfügbar

Schaltbereiche

0,5...1,5 l/min bis 35...110 l/min
für Flüssigkeiten von 30 bis 600 cSt.

Einsatzbereiche

Messen und Überwachen von viskosen Medien,
z. B. in Kühl- und Hydrauliksystemen, Mess- und
Prüfeinrichtungen, Pumpen und vieles mehr.



Technische Daten

BFS-30-N (ohne Anzeige)				
Messprinzip:	Schwebekörper			
Gehäuse:	Messingausf.	Edelstahlausf.		
Schwebekörper:	MS	1.4571		
Feder:	1.4571	1.4571		
Anschlussverschr.:	MS, vernickelt	1.4571		
Gehäuse:	MS, vernickelt	1.4571		
Betriebsdruck:	MS	MS GL	VA	Druckverlust
BFS-30-N, N E:	250 bar	100 bar	300 bar	0,02...0,4 bar
BFS-30-L:	300 bar	100 bar	350 bar	0,02...0,2 bar
Betriebstemp.:	120 °C (Standard), 160 °C (Option HT)			
Genauigkeit	±10% v. M. E.			
Elektrischer Anschluss:	Stecker gemäß DIN EN 175301-803 (ehemals DIN 43650C)			
Kontaktbelastung:	BFS-30-L		(NO) (WE)	
	230 V / 3 A / 60 VA		250 V / 1,5 A / 50 VA	
	BFS-30-N, N E		(NO) (WE)	
	250 V / 3 A / 100 VA		250 V / 1,5 A / 50 VA	
Schutzart:	IP65 (Stecker gemäß DIN EN 175301-803 - ehemals DIN 43650C) IP67 (mit angegossenem Kabel)			
Zulassung:	z. B. GL, BV,...siehe www.barksdale.de			

Technische Daten

BFS-30-O (mit Anzeige)			
Messprinzip:	Schwebekörper		
Werkstoffe:	Messingausf.	Edelstahlausf.	
Schwebekörper:	MS	1.4571	
Feder:	1.4571	1.4571	
Anschlussverschr.:	MS, vernickelt	1.4571	
Gehäuse:	MS, vernickelt	1.4571	
Anzeigegehäuse:	Makrolon		
Betriebsdruck:	MS	VA	Druckverlust
BFS-30-O, O E:	250 bar	300 bar	0,02...0,4 bar
Betriebstemperatur:	120 °C (Standard), 160 °C (Option HT)		
Genauigkeit:	±10% v. M. E.		
Elektrischer Anschluss:	Stecker gemäß DIN EN 175301-803 (ehemals DIN 43650C)		
Kontaktbelastung:	BFS-30-O, O E		(NO) (WE)
	250 V / 3 A / 100 VA		250 V / 1,5 A / 50 VA
Schutzart:	IP65 (Stecker gemäß DIN EN 175301-803 - ehemals DIN 43650C) IP67 (mit angegossenem Kabel)		
Zulassungen:	siehe www.barksdale.de		

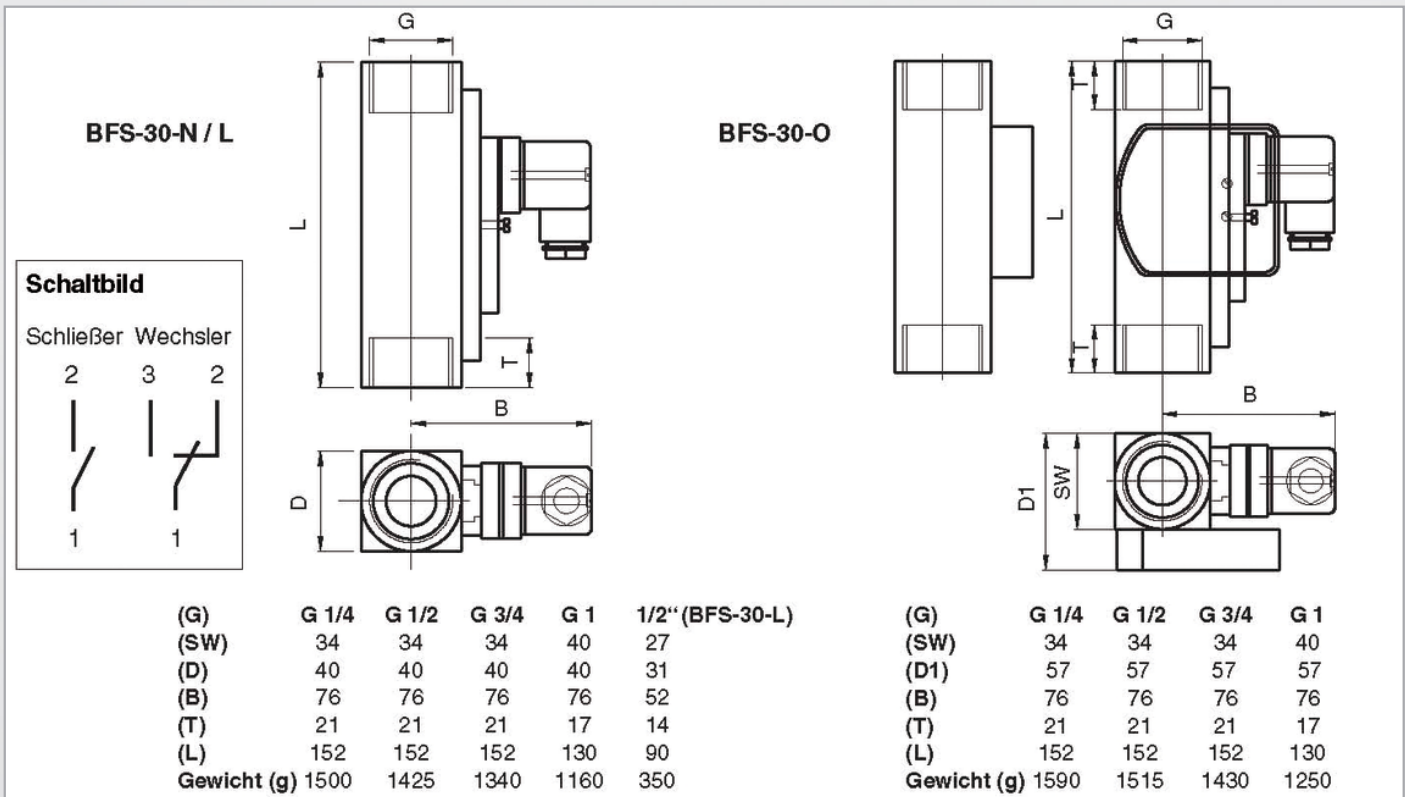
Schaltbereiche

Ausführung	in l/min	Anschlussgewinde
BFS-30-L:	0,5...1,6	G1/2
	0,8...3,0 / 2,0...7,0	
BFS-30-N:	0,5...1,5 / 1,0...4,0	G1
	2,0...8,0 / 3,0...10	
	5,0...15 / 8,0...24	
	10...30 / 15...45	
	20...60 / 30...90	
BFS-30-N E:	35...110	G1
	1,0...20 / 4,0...40	
	5,0...50 / 8,0...60	
	12...70 / 15...80	

Schaltbereiche

Ausführung	in l/min	Anschlussgewinde
BFS-30-O:	0,5...1,5 / 1,0...4,0	G1
	2,0...8,0 / 3,0...10	
	5,0...15 / 8,0...24	
	10...30 / 15...45 20...60 / 30...90	
	35...110	
BFS-30-O E:	1,0...20 / 4,0...40	G1
	5,0...50 / 8,0...60	
	12...70 / 15...80	

Abmessungen (mm / inch)



Bestellcode

Messing	Beschreibung	Edelstahl	Beschreibung
0713-266.X	BFS-30-L-G1/2-MS-NO-ST	0713-269.X	BFS-30-L-G1/2-SS-NO-ST
0713-267.X	BFS-30-N-G1-MS-NO-ST	0713-270.X	BFS-30-N-G1-SS-NO-ST
0713-268.X	BFS-30-NE-G1-MS-NO-ST	0713-271.X	BFS-30-NE-G1-SS-NO-ST
0713-272.X	BFS-30-O-G1-MS-NO-ST	0713-274.X	BFS-30-O-G1-SS-NO-ST
0713-273.X	BFS-30-OE-G1-MS-NO-ST	0713-275.X	BFS-30-OE-G1-SS-NO-ST
0713-348.X	BFS-30-L-G1/2-MS-WE-ST	0713-351.X	BFS-30-L-G1/2-SS-WE-ST
0713-349.X	BFS-30-N-G1-MS-WE-ST	0713-352.X	BFS-30-N-G1-SS-WE-ST
0713-350.X	BFS-30-NE-G1-MS-WE-ST	0713-353.X	BFS-30-NE-G1-SS-WE-ST
0713-354.X	BFS-30-O-G1-MS-WE-ST	0713-356.X	BFS-30-O-G1-SS-WE-ST
0713-355.X	BFS-30-OE-G1-MS-WE-ST	0713-357.X	BFS-30-OE-G1-SS-WE-ST

Adapter

Messing	Prozessanschluss	Edelstahl	Prozessanschluss
0799-026	1"...1/4"	0799-029	1"...1/4"
0799-027	1"...1/2"	0799-030	1"...1/2"
0799-028	1"...3/4"	0799-031	1"...3/4"

Bestellnummernbeispiel: Bestellnummer + Messbereich =

0713-266.X, 0,8...3,0 l/min

Hinweis: ATEX Versionen nicht erhältlich.

Beschreibung

NO = Schließer	NE = ohne Anzeige, erw. Messbereich	MS = Messing	Bitte zusätzlich zur Bestell-Nr (siehe Vorderseite) den Schaltbereich angeben.
WE = Wechsler	OE = mit Anzeige, erw. Messbereich	SS = Edelstahl	
	L = ohne Anzeige, low cost		
	O = mit Anzeige		
	N = ohne Anzeige		